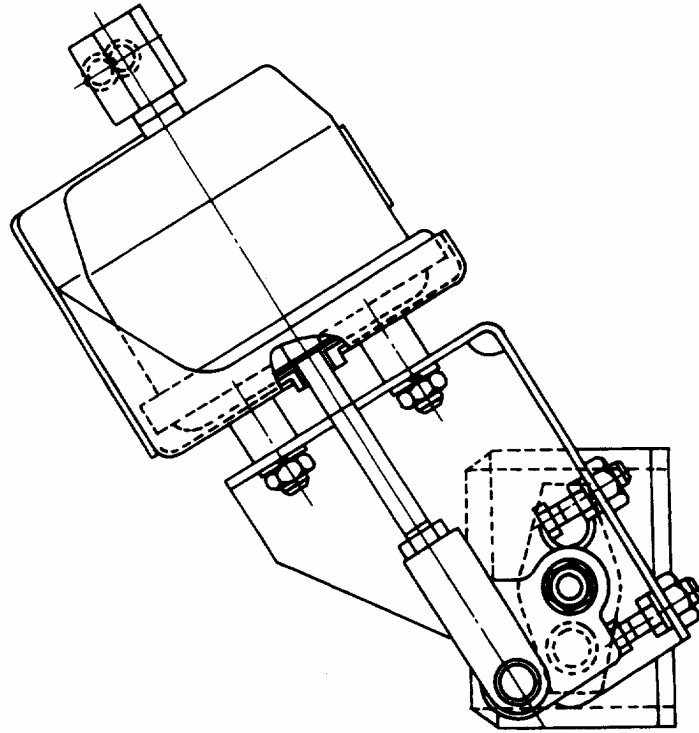


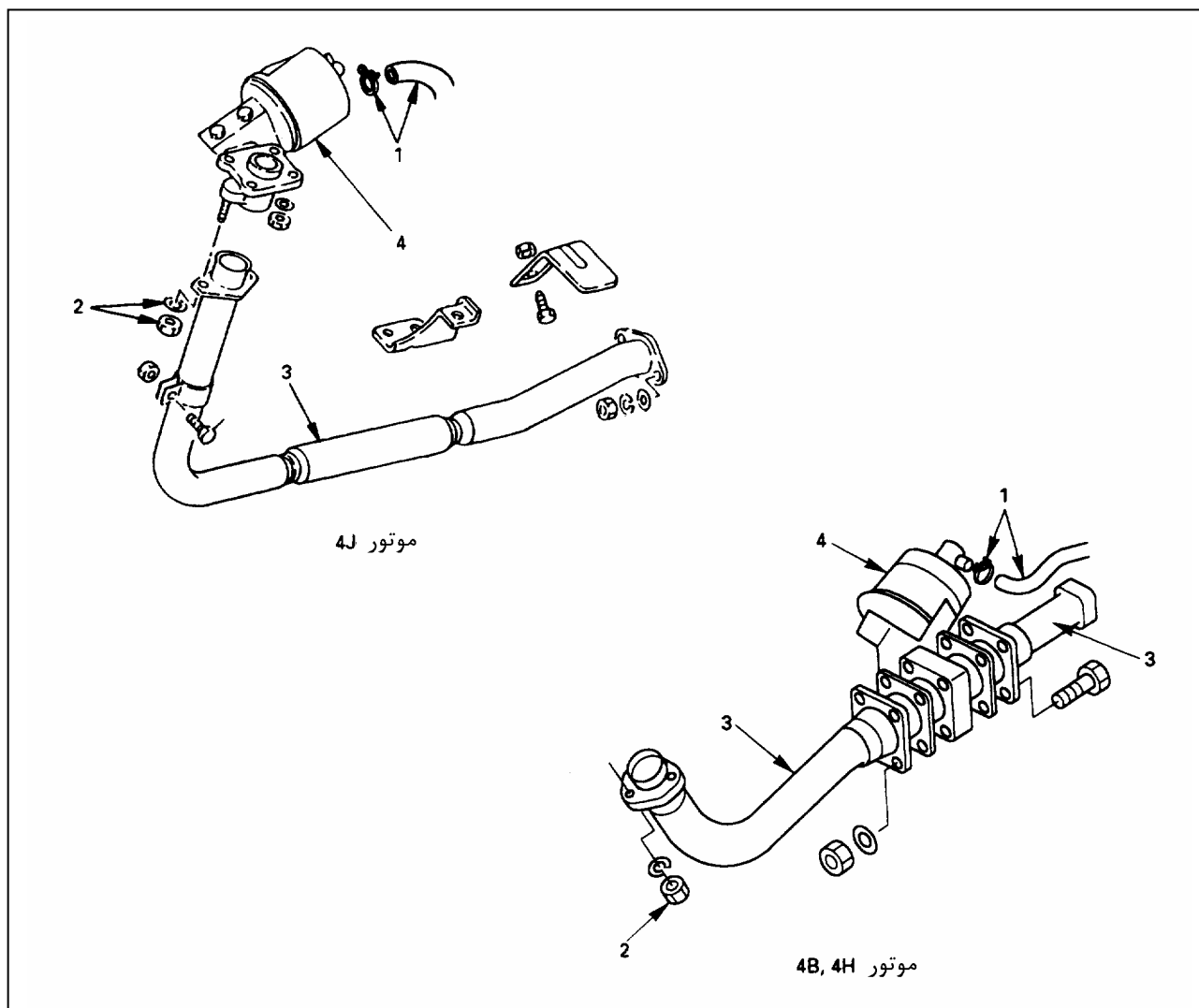
بخش 5E

ترمز موتور (ترمز آگزوز)

محتوا

۲	شرح عمومی.....
۳	سرویس وسیله نقلیه.....
۳	باز کردن.....
۴	نصب کردن.....
۶	جدا کردن قطعات.....
۷	بازرسی و تعمیر.....
۸	بستن قطعات (جمع کردن).....





مراحل باز کردن

3. لوله آگزوز
4. واحد ترمز موتور

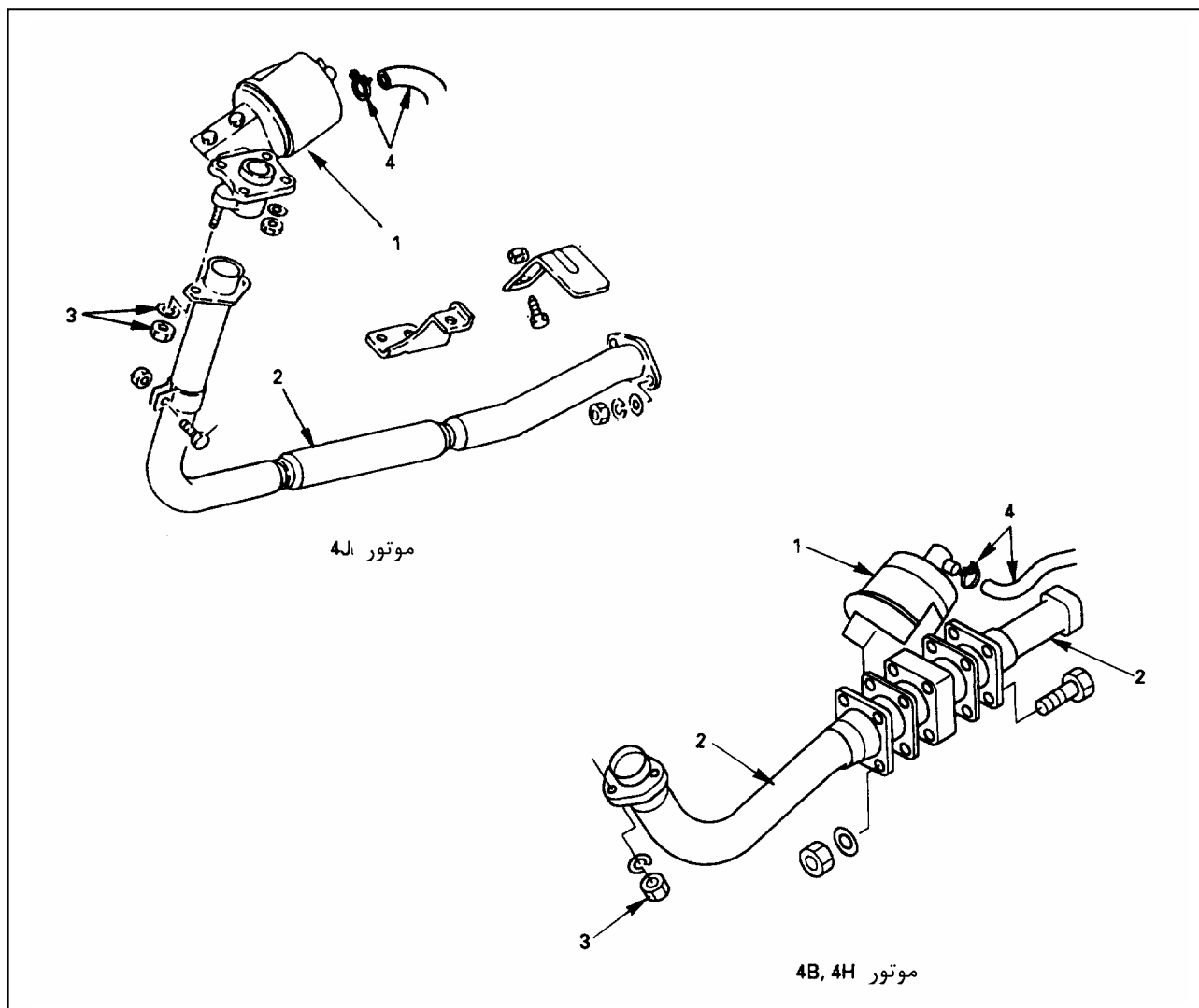
1. شیلنگ خلاء و بست
2. مهره فلانچ

مراحل باز کردن



1. شیلنگ خلاء و بست
2. مهره فلانچ
3. لوله آگزوز
4. واحد ترمز موتور

نصب کردن




۳. مهره فلانچ
۴. شیلنگ خلاء و بست

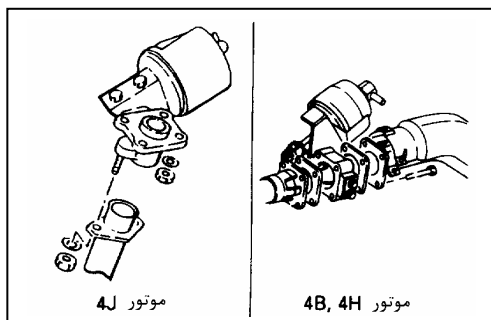
- مراحل نصب کردن
۱. واحد ترمز اگزوز
 ۲. لوله اگزوز

مراحل نصب کردن

۱. واحد ترمز اگزوز

 مهره‌های نگهدارنده واحد ترمز موتور و یا پیچها را با گشتاور تعیین شده سفت کنید.

پیچ و مهره نگهدارنده واحد ترمز موتور		N.m (kg.m/lb.ft)
4B, 4H	موتور 4J	
17(1.7/12)	37(3.8/27)	

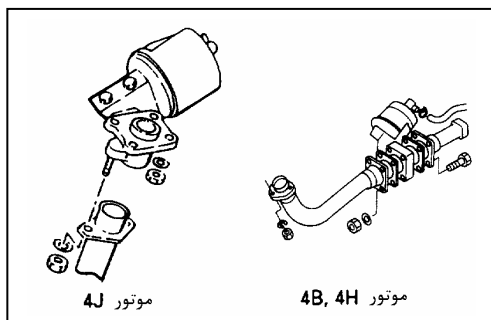


۲. لوله اگزوز

۳. مهره فلانچ

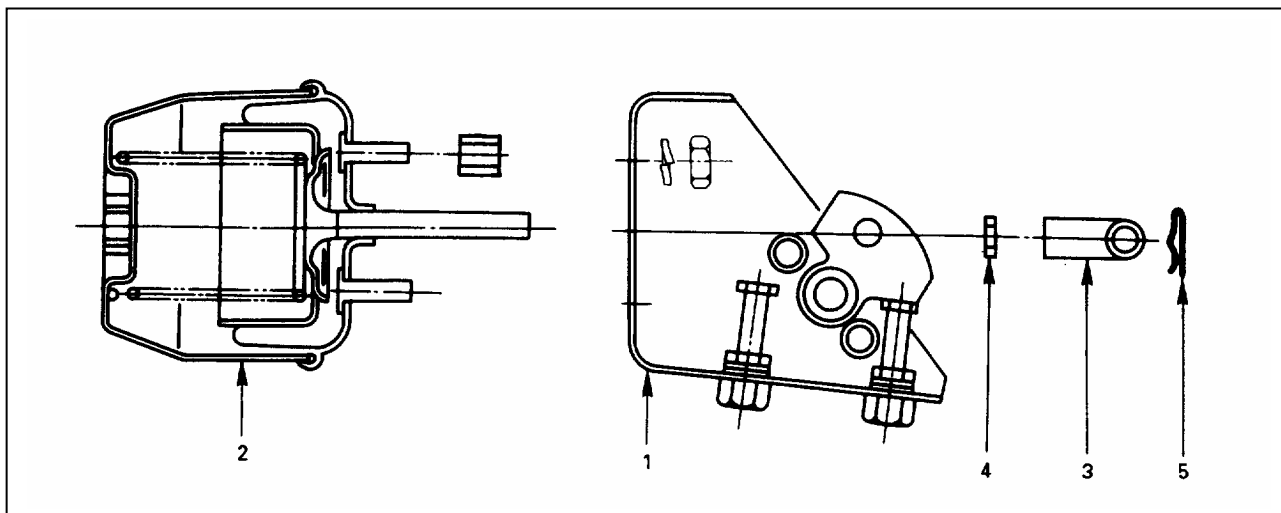
مهره‌های فلانچ لوله اگزوز به مانیفولد را با گشتاور تعیین شده سفت کنید.

گشتاور مهره فلانچ		N.m (kg.m/lb.ft)
4H موتور	موتور 4J, 4B	
67(6.8/49)	37(3.8/27)	



۴. شیلنگ خلاء و بست

جداکردن قطعات



مراحل جداکردن قطعات

5. اشیپیل
4. مهره قفل کننده (ضامن)
3. اتصال خارگیره فنری
2. محفظه قدرت
1. مجموعه سوپاپ آگزوز

مراحل جداکردن قطعات



1. اشیپیل
2. مهره قفل کننده (ضامن)
3. اتصال خارگیره فنری
4. محفظه قدرت
5. مجموعه سوپاپ آگزوز

بازرسی و تعمیر

اگر در هنگام بازرسی سائیدگی زیاد یا آسیب دیدگی ملاحظه کردید ، تنظیمات لازم، تعمیرات و تعویض قطعات را انجام دهید.



بازرسی ظاهری (چشمی)

بازرسی ظاهری قطعات زیر را برای سائیدگی زیاد و آسیب دیدگی انجام دهید.

اگر سائیدگی زیاد یا آسیب دیدگی ملاحظه کردید قطعات باید تعویض شوند.

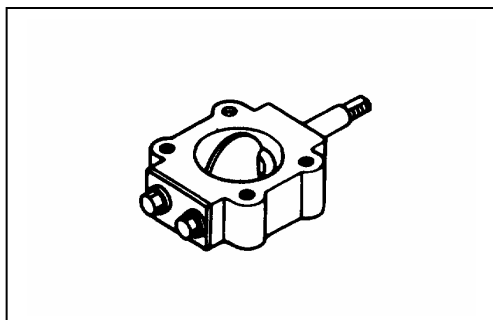
سوپاپ ترمز موتور

شفت (محور) ترمز موتور

دریچه سوپاپ

بوش

محفظه قدرت



محفظه قدرت

(۳) محفظه قدرت

سوپاپ ترمز موتور باید به آرامی عمل کند وقتی که فشار منفی

(700 mm Hg به 400 mm Hg) از راه پمپ خلاء به محفظه قدرت می رسد.

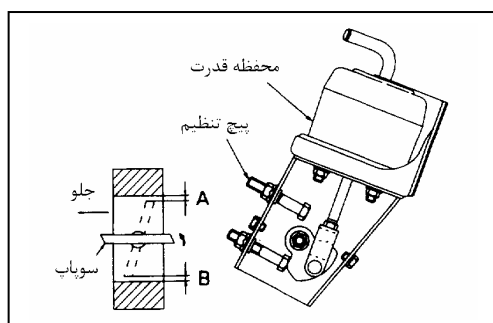
(۴) در نقطه های A و B ، لقی متوسط بین سوپاپ و بدنه خودرو (بدنه لوله) باید طبق جدول اشاره شده در زیر باشد .

وقتی که فشار منفی (700 mm Hg به 650 mm Hg) از راه پمپ خلاء به محفظه قدرت می رسد

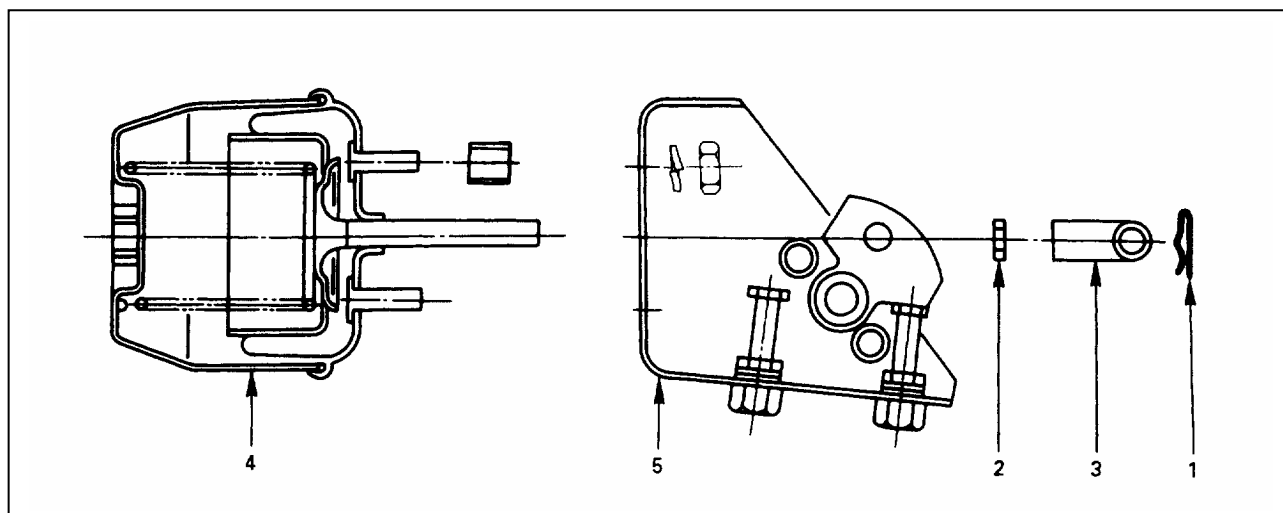
لقی بین سوپاپ و بدنه

mm(in)

استاندارد	
موتور 4HF1	0.4-0.6(0.016-0.024)
سایر موتورها	0.1-0.2(0.004-0.008)



بستن قطعات (جمع کردن)



مراحل بستن قطعات

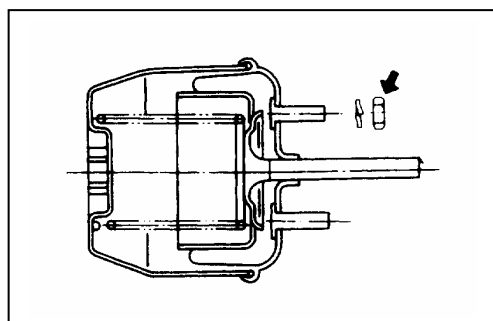
3. اتصال خار گیره فنری
1. اشیپیل

5. مجموعه سوپاپ آگزوز
4. محفظه قدرت
2. مهره قفل کننده (ضامن)

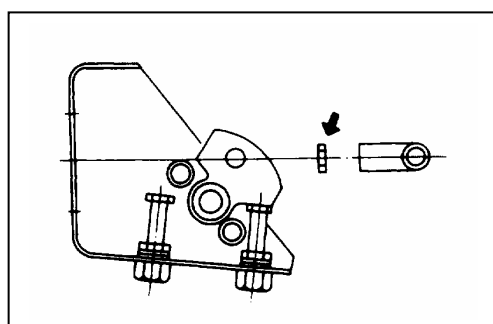
مراحل بستن قطعات



1. مجموعه سوپاپ آگزوز
2. محفظه قدرت



N.m (kg.m/lb.ft)	گشتاور مهره نگهدارنده محفظه قدرت
17(1.7/12)	



N.m (kg.m/lb.ft)	3. مهره قفل کننده (ضامن) گشتاور مهره قفل کننده
13(1.3/113)	

4. اتصال خار گیره فنری
5. اشیپیل